



UBICACIÓN GEOGRÁFICA

Provincia: (18) CORRIENTES

Depto: (077) ITATÍ

Fracción: 01

Radio: 01

LEYENDA

- Límite de Departamento
 - Fracciones
 - Radio Urbano
 - Radio Rural o Mixto
 - Envolverte de Localidades (NO CENSAR Dentro)
 - Límite de Municipios
 - Parcelas Catastrales
 - Parajes: Nombre
 - Localidades: Nombres
 - Escuelas: N°
 - Viviendas Colectivas (RELEVAR)
 - Red Vial
 - Pavimento
 - Ripio
 - Suelo Seleccionado
 - Tierra
- Imagen de Fondo:
OSM Standard / Google Satélite

DESCRIPCIÓN

01

Escala 1:47600
POSGAR94 / Faja 6 - EPSG:22186

Fuente: DPE - INDEC
Elaborado por: DPE - INDEC
Coordinación del Sistema
Geoestadístico
Fecha de Elaboración: 2022



UBICACIÓN GEOGRÁFICA

Provincia: (18) CORRIENTES

Depto: (077) ITATÍ

Fracción: 01

Radio: 02

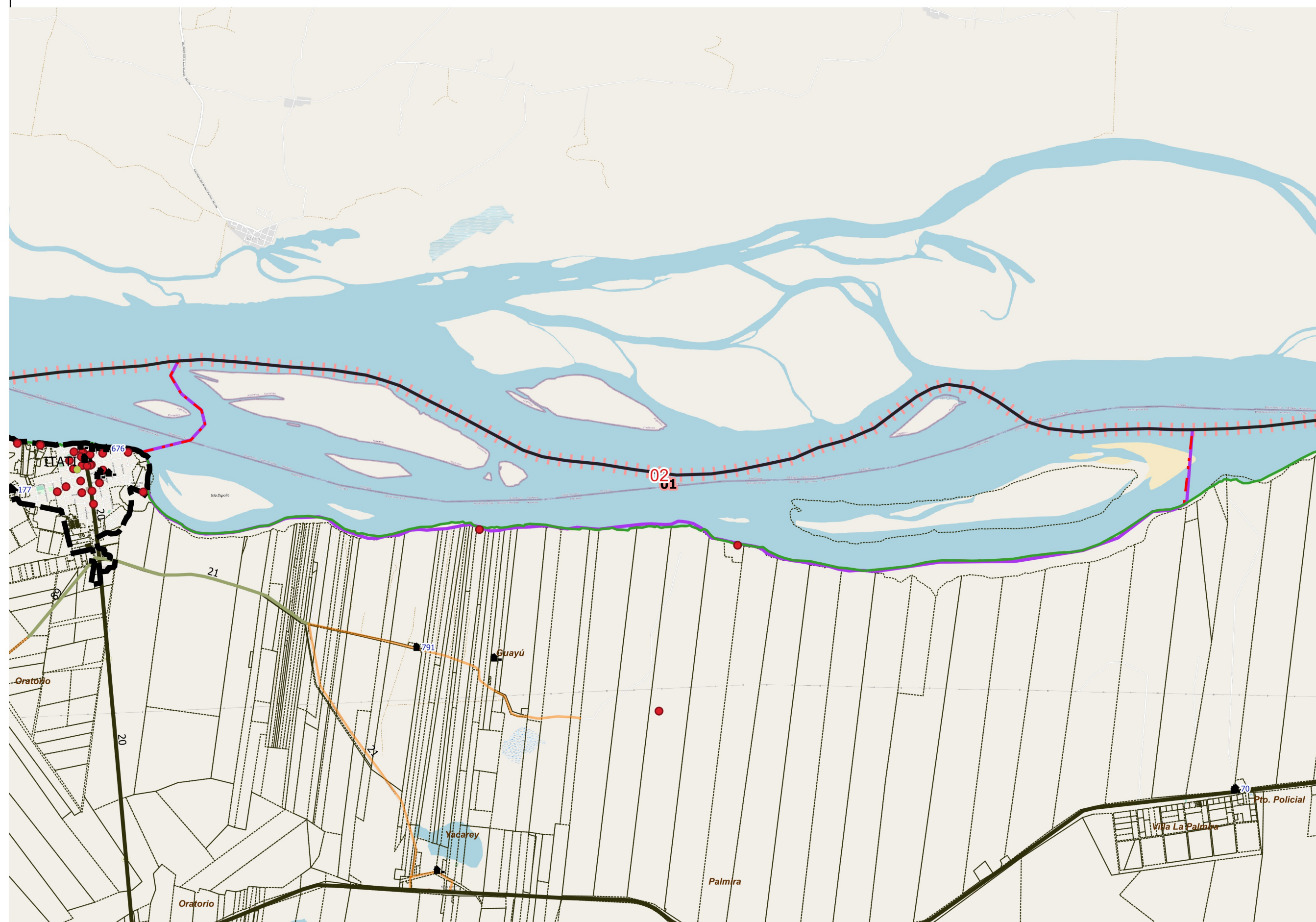
LEYENDA

- Límite de Departamento
- Fracciones
- Radio Urbano
- Radio Rural o Mixto
- Envolverte de Localidades (NO CENSAR Dentro)
- Límite de Municipios
- Parcelas Catastrales
- Parajes: Nombre
- Localidades: Nombres
- Escuelas: N°
- Viviendas Colectivas (RELEVAR)
- Red Vial
- Pavimento
- Ripio
- Suelo Seleccionado
- Tierra

Imagen de Fondo:
OSM Standard / Google Satélite

Escala 1:65100
POSGAR94 / Faja 6 - EPSG:22186

Fuente: DPE - INDEC
Elaborado por: DPE - INDEC
Coordinación del Sistema
Geoestadístico
Fecha de Elaboración: 2022



DESCRIPCIÓN

01



UBICACIÓN GEOGRÁFICA

Provincia: (18) CORRIENTES

Depto: (077) ITATÍ

Fracción: 01

Radio: 03

LEYENDA

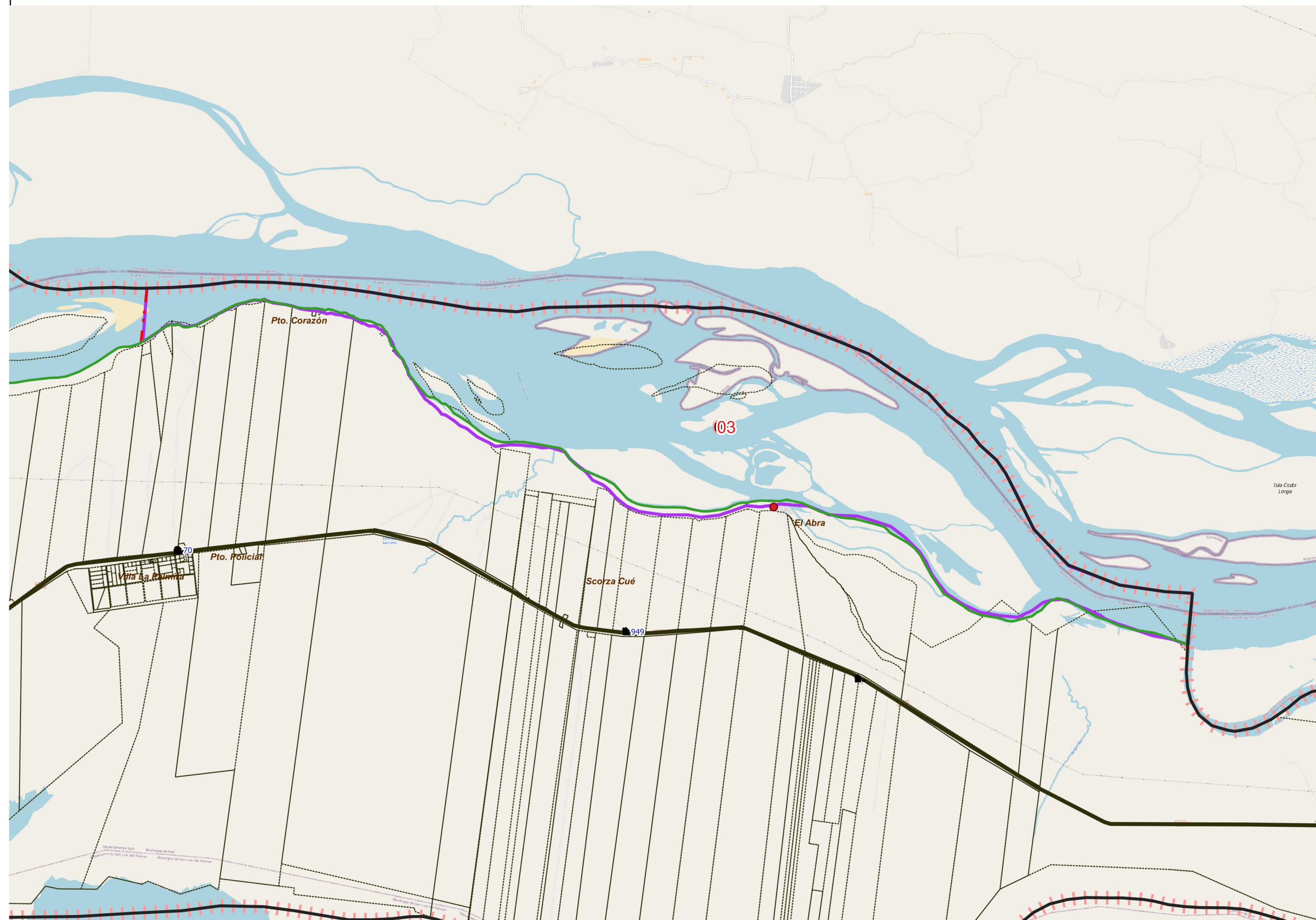
- Límite de Departamento
- Fracciones
- Radio Urbano
- Radio Rural o Mixto
- Envolverte de Localidades (NO CENSAR Dentro)
- Límite de Municipios
- Parcelas Catastrales
- Parajes: Nombre
- Localidades: Nombres
- Escuelas: N°
- Viviendas Colectivas (RELEVAR)
- Red Vial
- Pavimento
- Ripio
- Suelo Seleccionado
- Tierra
- Imagen de Fondo:
OSM Standard / Google Satélite

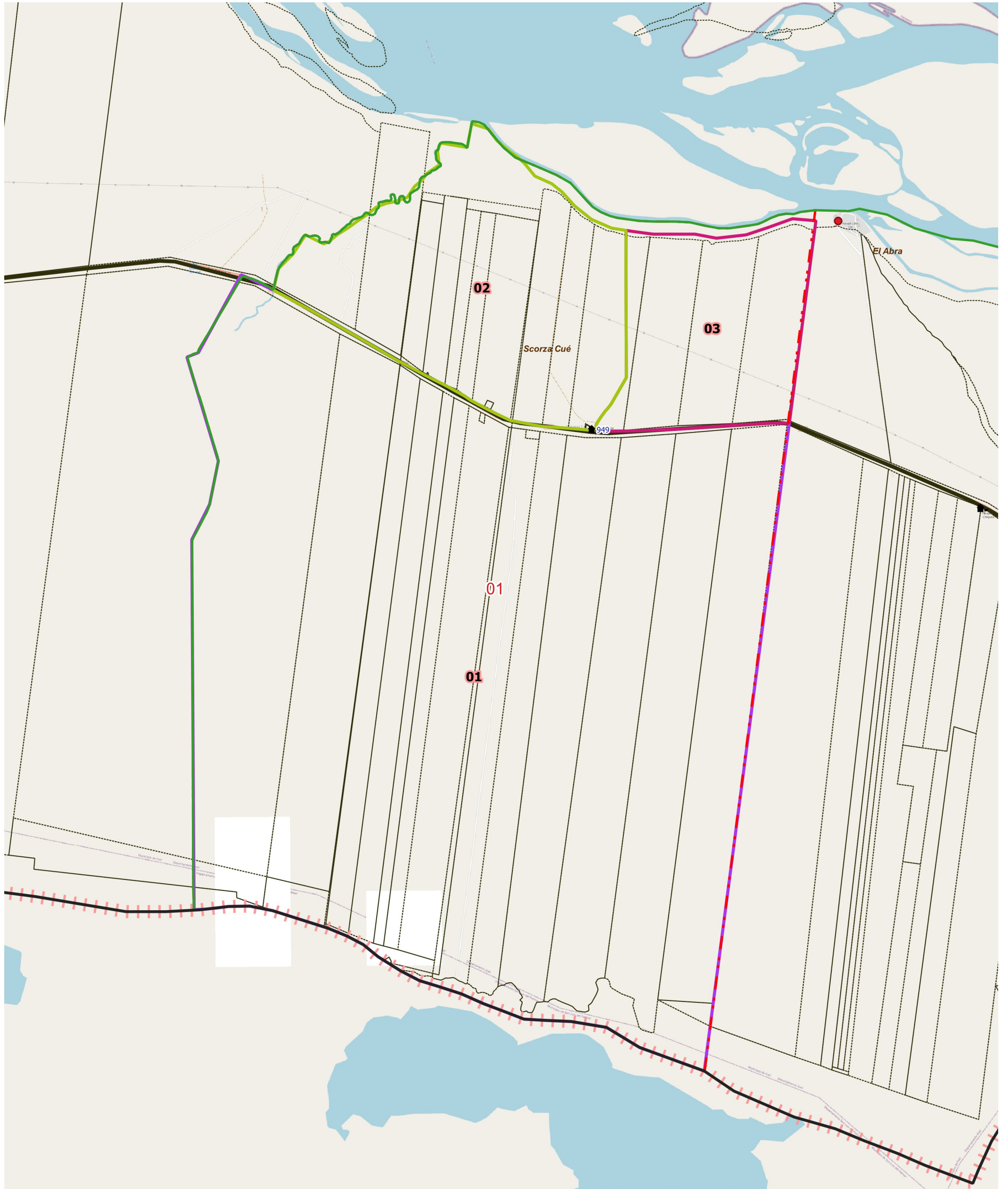
DESCRIPCIÓN

01

Escala 1:89200
POSGAR94 / Faja 6 - EPSG:22186

Fuente: DPE - INDEC
Elaborado por: DPE - INDEC
Coordinación del Sistema
Geoestadístico
Fecha de Elaboración: 2022

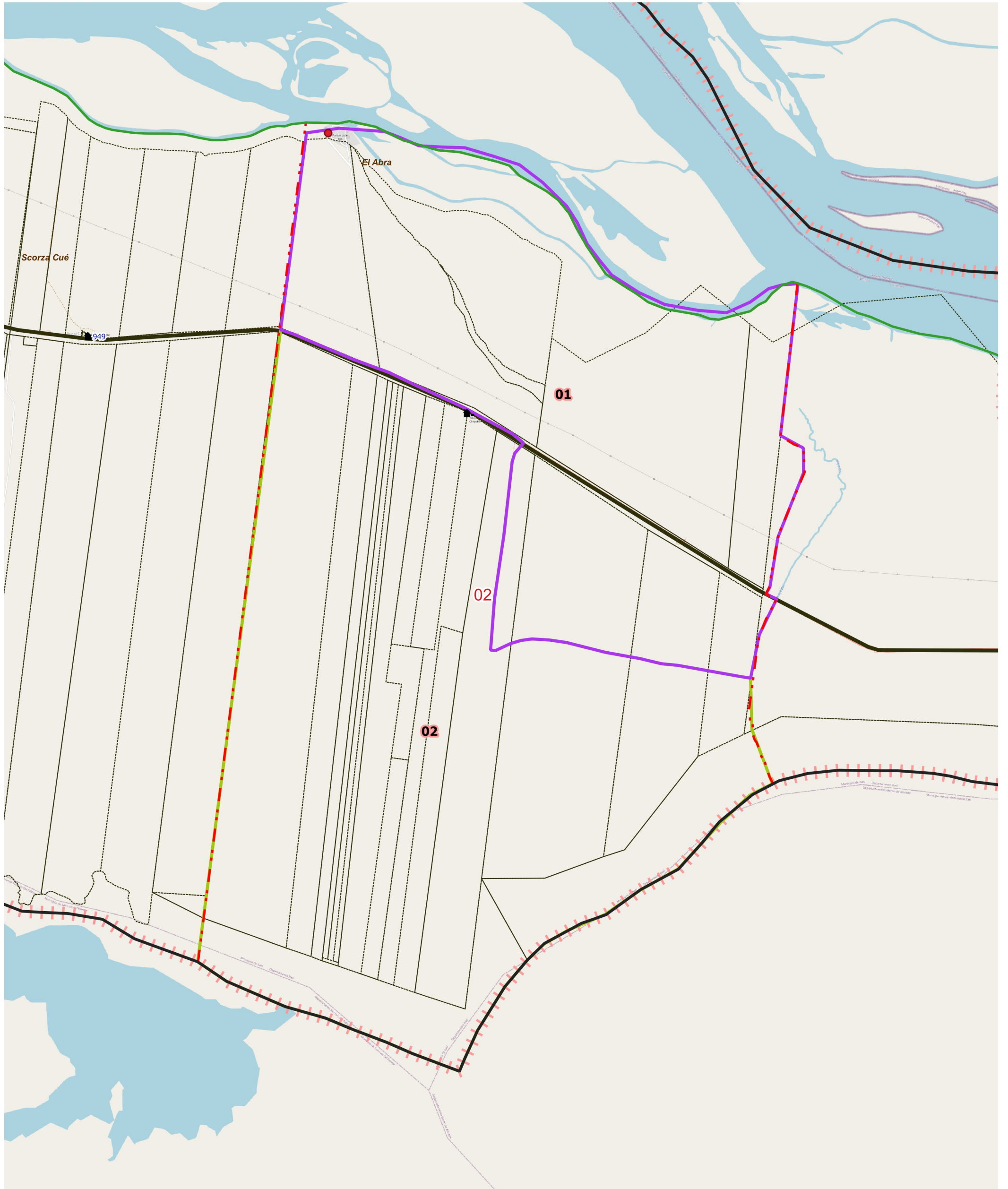




LEYENDA		Parajes: Nombres	Escuelas: N°	Red Vial	Red Vial	Límite de Municipio	Parcelas Catastrales	Imagen Fondo: OSM Standard / Google Satélite
	Límite de Fracción		Envolvente de Localidades (NO CENSAR Dentro)		Pavimento			
	Límite de Radio		Localidades: Nombre		Ripio			
			Viviendas Colectivas		Suelo Selecc.			
					Tierra			

DESCRIPCIÓN

01 02 03



LEYENDA		Parajes: Nombres		Escuelas: N°		Red Vial		Red Vial		Límite de Municipio		Imagen Fondo: OSM Standard / Google Satélite	
	Límite de Fracción		Envolverte de Localidades (NO CENSAR Dentro)		N°		Pavimento		Suelo Seleccionado		Límite de Municipio		
	Límite de Radio		Localidades: Nombre		Viviendas Colectivas		Ripio		Tierra				

DESCRIPCIÓN

01 02



UBICACIÓN GEOGRÁFICA

Provincia: (18) CORRIENTES

Depto: (077) ITATÍ

Fracción: 02

Radio: 03

LEYENDA

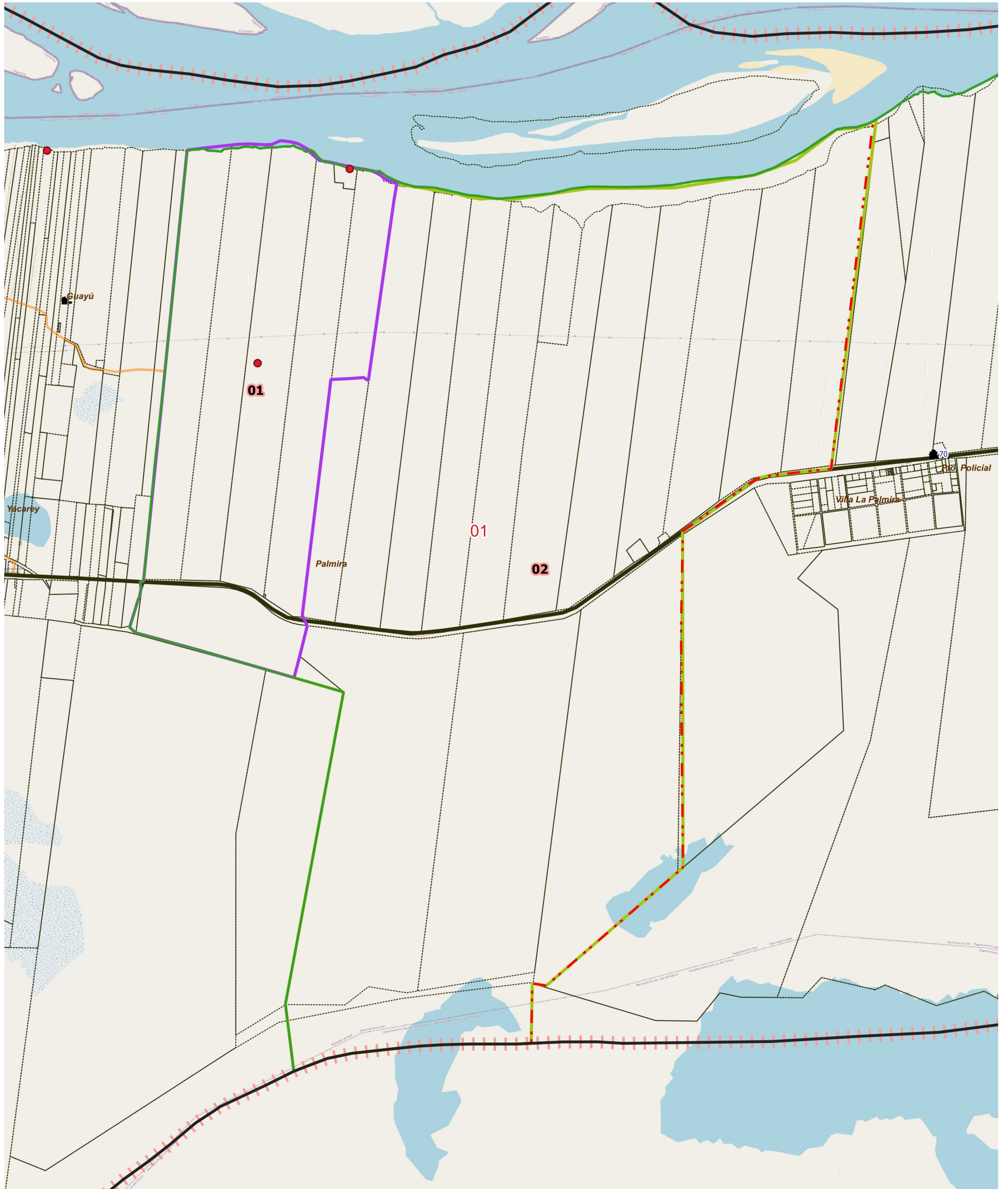
- Límite de Departamento
 - Fracciones
 - Radio Urbano
 - Radio Rural o Mixto
 - Envolverte de Localidades (NO CENSAR Dentro)
 - Límite de Municipios
 - Parcelas Catastrales
 - Parajes: Nombre
 - Localidades: Nombres
 - Escuelas: N°
 - Viviendas Colectivas (RELEVAR)
 - Red Vial
 - Pavimento
 - Ripio
 - Suelo Seleccionado
 - Tierra
- Imagen de Fondo:
OSM Standard / Google Satélite













DESCRIPCIÓN

01


Escala 1:40900
POSGAR94 / Faja 6 - EPSG:22186

Fuente: DPE - INDEC
Elaborado por: DPE - INDEC
Coordinación del Sistema
Geoestadístico
Fecha de Elaboración: 2022



LEYENDA		Parajes: Nombres		Escuelas: N°		Red Vial		Red Vial		Límite de Municipio		Imagen Fondo: OSM Standard / Google Satélite	
	Límite de Fracción		Envolvente de Localidades (NO CENSAR Dentro)		Viviendas Colectivas		Pavimento		Suelo Seleccionado		Límite de Municipio		
	Límite de Radio		Localidades: Nombre		Viviendas Colectivas		Ripio		Tierra				

DESCRIPCIÓN

 01  02



UBICACIÓN GEOGRÁFICA

Provincia: (18) CORRIENTES

Depto: (077) ITATÍ

Fracción: 03

Radio: 02

LEYENDA

- Límite de Departamento
- Fracciones
- Radio Urbano
- Radio Rural o Mixto
- Envolverte de Localidades (NO CENSAR Dentro)
- Límite de Municipios
- Parcelas Catastrales
- Parajes: Nombre
- Localidades: Nombres
- Escuelas: N°
- Viviendas Colectivas (RELEVAR)
- Red Vial
- Pavimento
- Ripio
- Suelo Seleccionado
- Tierra
- Imagen de Fondo:
OSM Standard / Google Satélite

DESCRIPCIÓN

- 01
- 02
- 03
- 04
- 05
- 06
- 07

Escala 1:75700
POSGAR94 / Faja 6 - EPSG:22186

Fuente: DPE - INDEC
Elaborado por: DPE - INDEC
Coordinación del Sistema
Geoestadístico
Fecha de Elaboración: 2022



UBICACIÓN GEOGRÁFICA

Provincia: (18) CORRIENTES

Depto: (077) ITATÍ

Fracción: 04

Radio: 01

LEYENDA

- Límite de Departamento
 - Fracciones
 - Radio Urbano
 - Radio Rural o Mixto
 - Envoltorio de Localidades (NO CENSAR Dentro)
 - Límite de Municipios
 - Parcelas Catastrales
 - Parajes: Nombre
 - Localidades: Nombres
 - Escuelas: N°
 - Viviendas Colectivas (RELEVAR)
 - Red Vial
 - Pavimento
 - Ripio
 - Suelo Seleccionado
 - Tierra
- Imagen de Fondo:
OSM Standard / Google Satélite

DESCRIPCIÓN

- 01
- 02
- 03
- 04
- 05
- 06

Escala 1:35400
POSGAR94 / Faja 6 - EPSG:22186

Fuente: DPE - INDEC
Elaborado por: DPE - INDEC
Coordinación del Sistema
Geoestadístico
Fecha de Elaboración: 2022



UBICACIÓN GEOGRÁFICA

Provincia: (18) CORRIENTES

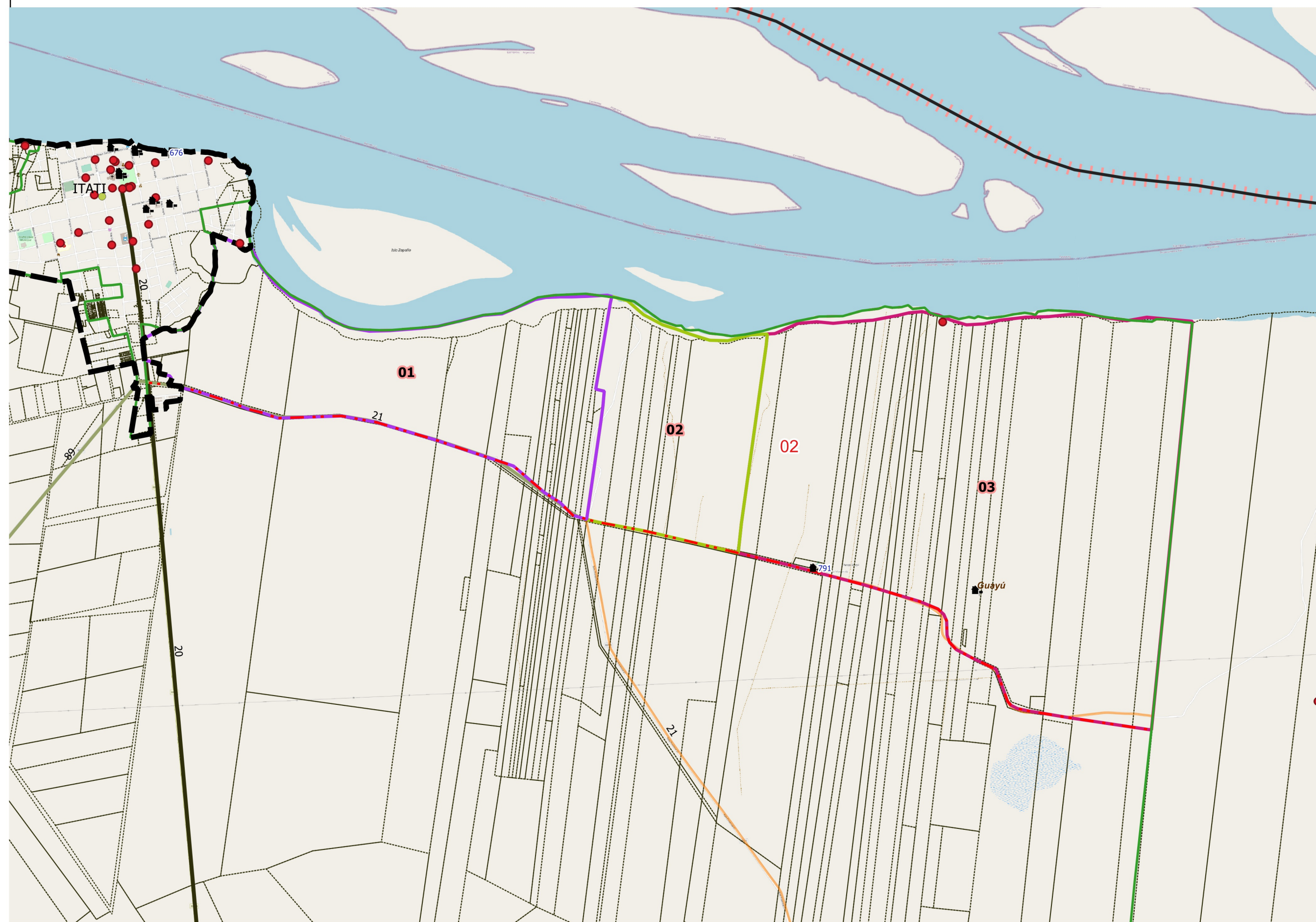
Depto: (077) ITATÍ

Fracción: 04

Radio: 02

LEYENDA

- Límite de Departamento
- Fracciones
- Radio Urbano
- Radio Rural o Mixto
- Envolverte de Localidades (NO CENSAR Dentro)
- Límite de Municipios
- Parcelas Catastrales
- Parajes: Nombre
- Localidades: Nombres
- Escuelas: N°
- Viviendas Colectivas (RELEVAR)
- Red Vial
- Pavimento
- Ripio
- Suelo Seleccionado
- Tierra
- Imagen de Fondo:
OSM Standard / Google Satélite



DESCRIPCIÓN

- 01
- 02
- 03

Escala 1:31200
POSGAR94 / Faja 6 - EPSG:22186

Fuente: DPE - INDEC
Elaborado por: DPE - INDEC
Coordinación del Sistema
Geoestadístico
Fecha de Elaboración: 2022



UBICACIÓN GEOGRÁFICA

Provincia: (18) CORRIENTES

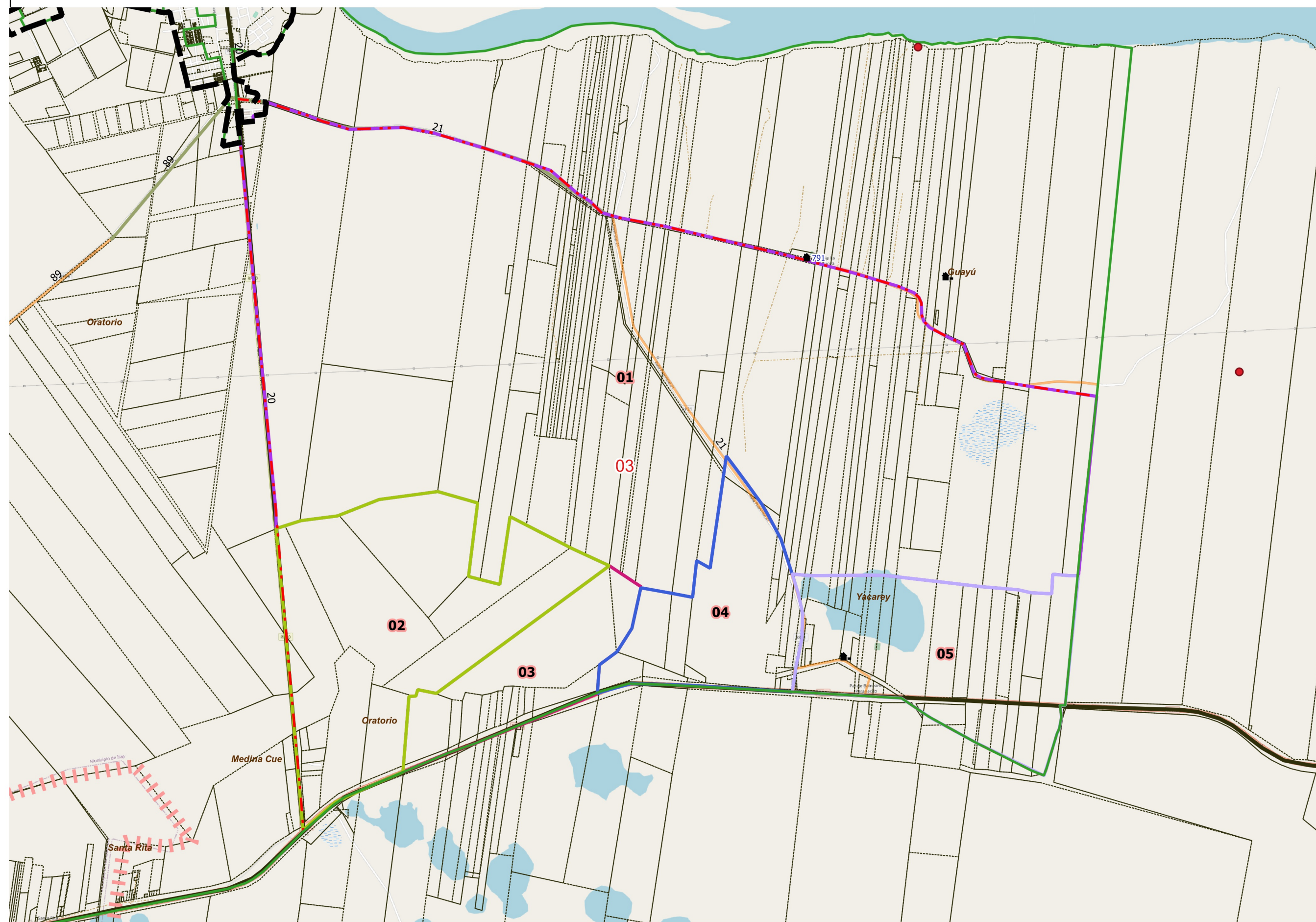
Depto: (077) ITATÍ

Fracción: 04

Radio: 03

LEYENDA

- Límite de Departamento
- Fracciones
- Radio Urbano
- Radio Rural o Mixto
- Envolverte de Localidades (NO CENSAR Dentro)
- Límite de Municipios
- Parcelas Catastrales
- Parajes: Nombre
- Localidades: Nombres
- Escuelas: N°
- Viviendas Colectivas (RELEVAR)
- Red Vial
- Pavimento
- Ripio
- Suelo Seleccionado
- Tierra
- Imagen de Fondo: OSM Standard / Google Satélite



DESCRIPCIÓN

- 01
- 02
- 03
- 04
- 05

Escala 1:36400
POSGAR94 / Faja 6 - EPSG:22186

Fuente: DPE - INDEC
Elaborado por: DPE - INDEC
Coordinación del Sistema Geostadístico
Fecha de Elaboración: 2022



LEYENDA		Red Vial		Red Vial		Límite de Municipio		Imagen Fondo: OSM Standard / Google Satélite
	Límite de Fracción		Pavimento		Suelo Seleccionado		Límite de Municipio	
	Límite de Radio		Ripio		Tierra		Parcelas Catastrales	
	Envoltorio de Localidades (NO CENSAR Dentro)		Escuelas: N°					
	Localidades: Nombre		Viviendas Colectivas					
	Parajes: Nombres							

DESCRIPCIÓN

01 02



LEYENDA		Parajes: Nombres		Escuelas: N°		Red Vial		Red Vial		Límite de Municipio		Imagen Fondo: OSM Standard / Google Satélite	
	Límite de Fracción		Envolverte de Localidades (NO CENSAR Dentro)		Escuelas: N°		Pavimento		Suelo Selecc.		Límite de Municipio		
	Límite de Radio		Localidades: Nombre		Viviendas Colectivas		Ripio		Tierra				

DESCRIPCIÓN

01



UBICACIÓN GEOGRÁFICA

Provincia: (18) CORRIENTES

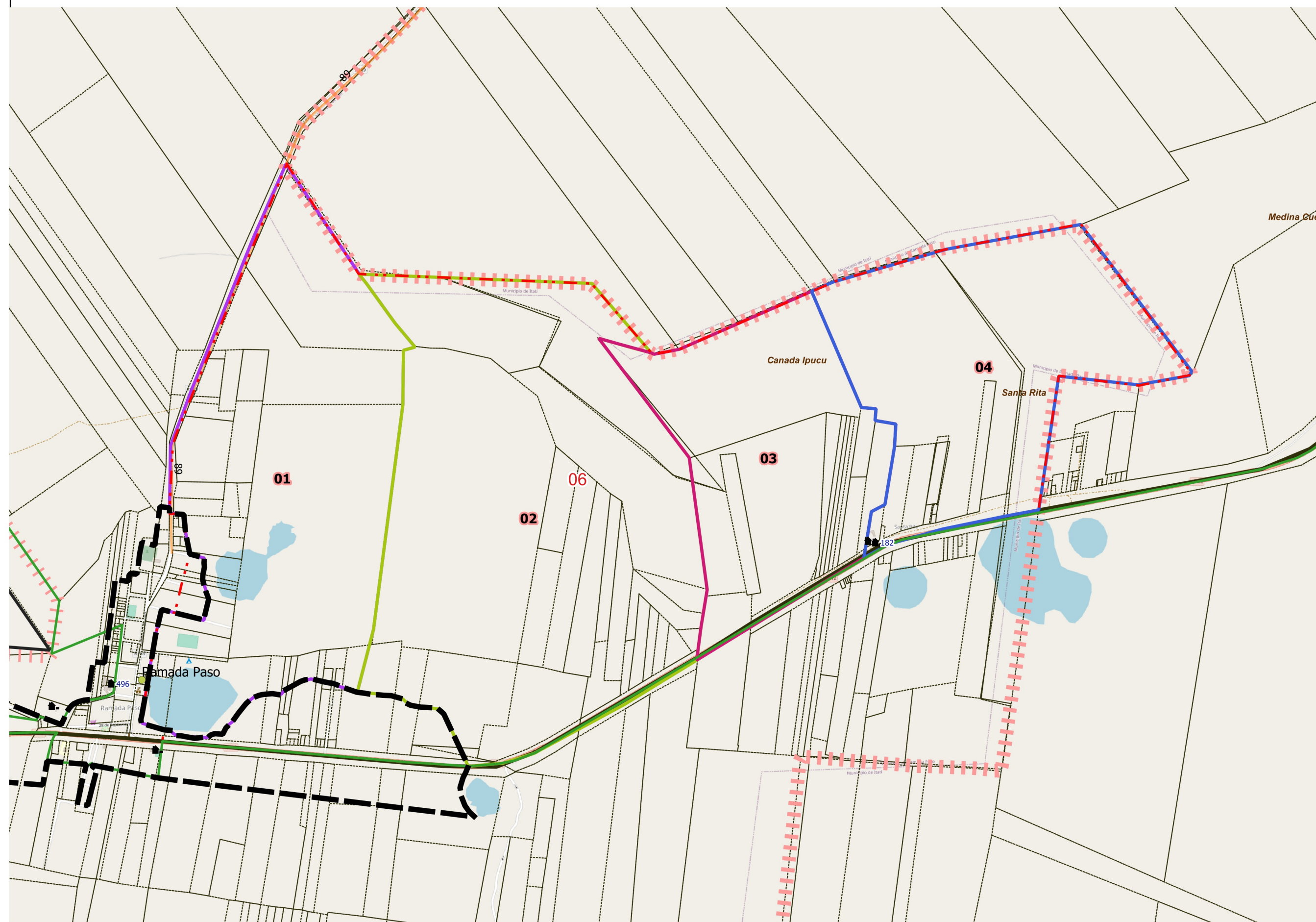
Depto: (077) ITATÍ

Fracción: 04

Radio: 06

LEYENDA

- Límite de Departamento
 - Fracciones
 - Radio Urbano
 - Radio Rural o Mixto
 - Envolverte de Localidades (NO CENSAR Dentro)
 - Límite de Municipios
 - Parcelas Catastrales
 - Parajes: Nombre
 - Localidades: Nombres
 - Escuelas: N°
 - Viviendas Colectivas (RELEVAR)
 - Red Vial
 - Pavimento
 - Ripio
 - Suelo Seleccionado
 - Tierra
- Imagen de Fondo:
OSM Standard / Google Satélite

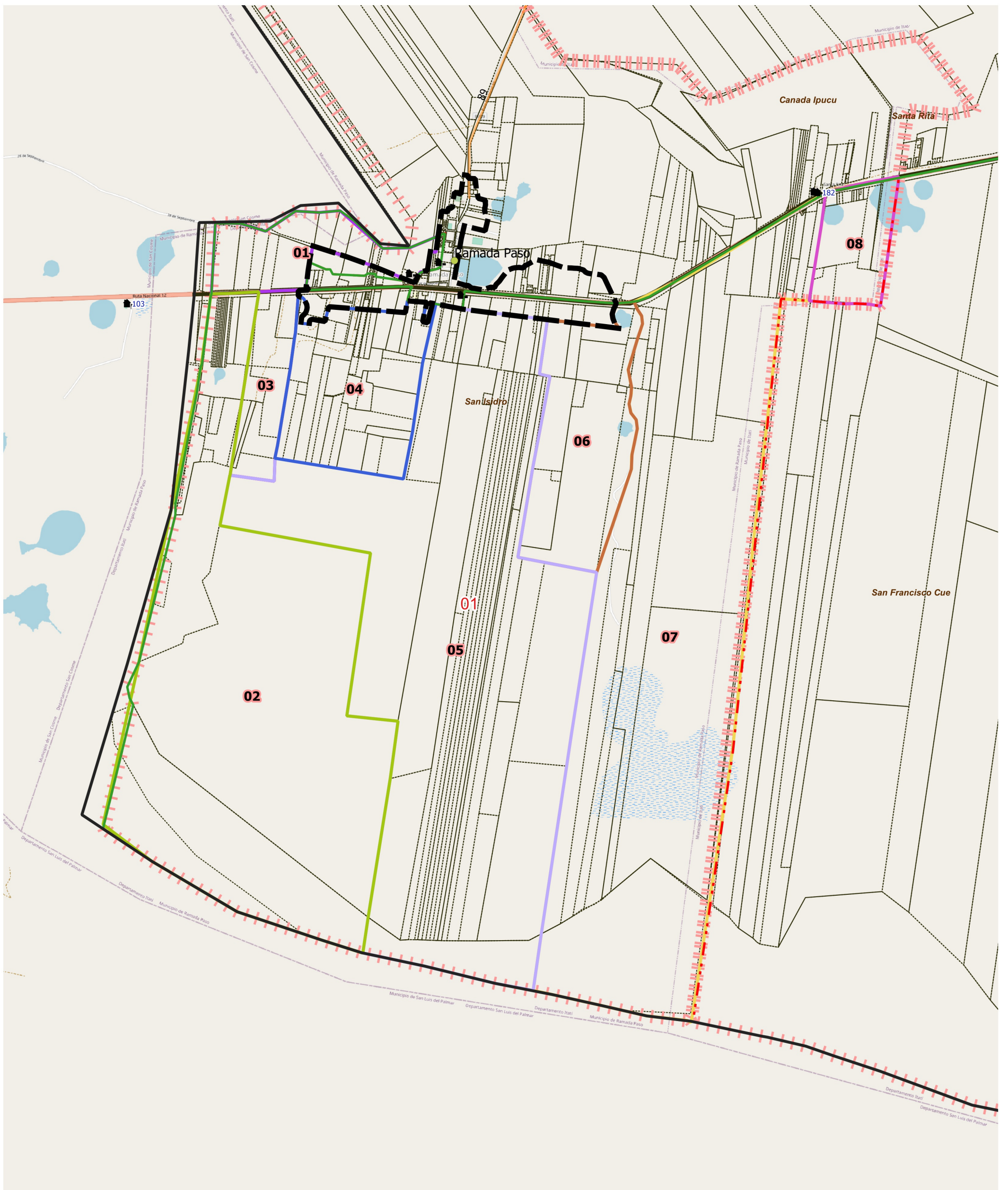


DESCRIPCIÓN

- 01
- 02
- 03
- 04

Escala 1:18400
POSGAR94 / Faja 6 - EPSG:22186

Fuente: DPE - INDEC
Elaborado por: DPE - INDEC
Coordinación del Sistema
Geoestadístico
Fecha de Elaboración: 2022



LEYENDA		Parajes: Nombres		Red Vial		Red Vial		Límite de Municipio		Imagen Fondo: OSM Standard / Google Satélite
	Límite de Fracción		Envolvente de Localidades (NO CENSAR Dentro)		Pavimento		Suelo Seleccionado		Límite de Municipio	
	Límite de Radio		Localidades: Nombre		Escuelas: N°		Ripio		Parcelas Catastrales	
			Viviendas Colectivas				Tierra			

DESCRIPCIÓN

- 01
- 02
- 03
- 04
- 05
- 06
- 07
- 08



UBICACIÓN GEOGRÁFICA

Provincia: (18) CORRIENTES

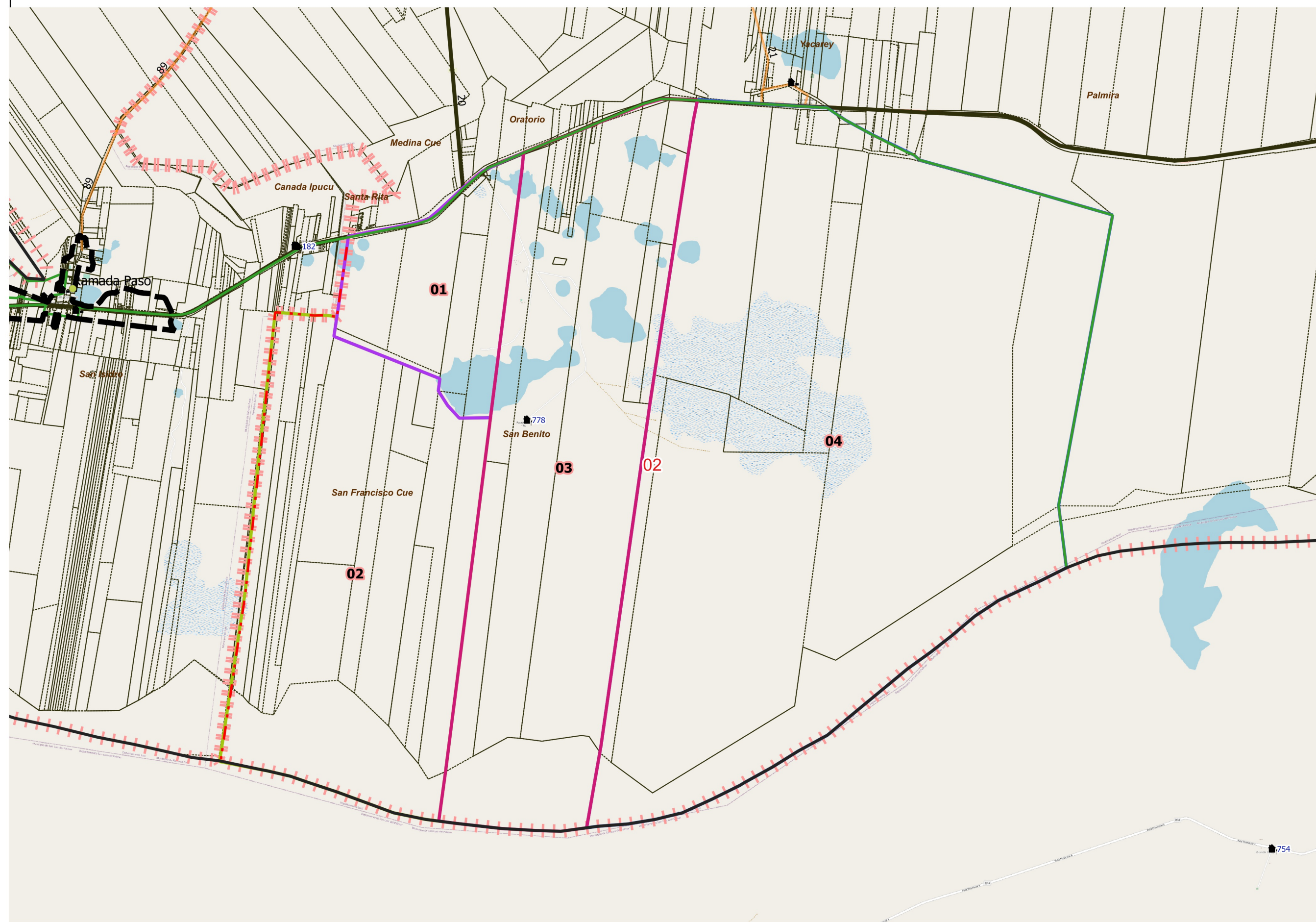
Depto: (077) ITATÍ

Fracción: 05

Radio: 02

LEYENDA

- Límite de Departamento
- Fracciones
- Radio Urbano
- Radio Rural o Mixto
- Envolverte de Localidades (NO CENSAR Dentro)
- Límite de Municipios
- Parcelas Catastrales
- Parajes: Nombre
- Localidades: Nombres
- Escuelas: N°
- Viviendas Colectivas (RELEVAR)
- Red Vial
- Pavimento
- Ripio
- Suelo Seleccionado
- Tierra
- Imagen de Fondo:
OSM Standard / Google Satélite



DESCRIPCIÓN

- 01
- 02
- 03
- 04

Escala 1:59800
POSGAR94 / Faja 6 - EPSG:22186

Fuente: DPE - INDEC
Elaborado por: DPE - INDEC
Coordinación del Sistema
Geoestadístico
Fecha de Elaboración: 2022